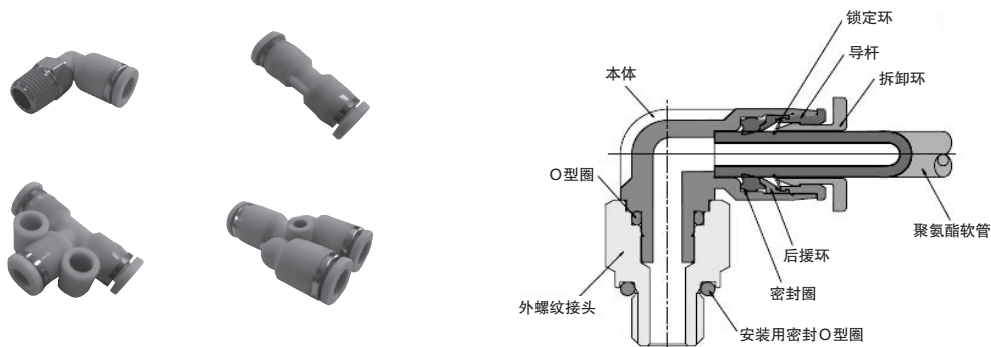


# 小型快速接头 WP-C系列



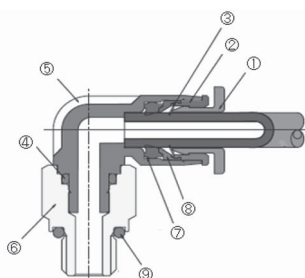
## 特长

- ◆接头的构成零件最少6部分。
- ◆紧密的与软管连接，容易拆卸的新型锁定环。充实的机能使配管作业更顺利更确实。
- ◆减少软管的连续操作力，保持高密封性的密封圈是高信赖性的秘诀。
- ◆标准采用PA+F/G(聚酰胺)树脂。

## 规格

	单位	
使用流体		压缩空气
使用温度范围	℃	0 ~ 60
最高使用压力	MPa	0.9
最低使用压力	kPa	-100
使用软管		聚氨酯软管

注)使用压力为温度20℃时的数值。



零件No.	零件名称	材质
①	拆卸环	PA+F/G(聚酰胺)
②	导杆	铸锌
③	锁定环	SUS(不锈钢)
④	O型圈	NBR(丁腈橡胶)
⑤	本体	PA+F/G(聚酰胺)
⑥	外螺纹接头	黄铜
⑦	密封圈	NBR(丁腈橡胶)
⑧	后援环	铸锌
⑨	安装用密封O型圈	NBR(丁腈橡胶)

## 型号

订购方式

注)订购单位为1组(10个)。

WPC 06 - 01 C

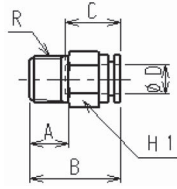
C:	小型
M3:	M3 × 0.5
M5:	M5 × 0.8
01:	R1/8
适用软管外径	
04:	4mm
06:	6mm

WPC-C:	直通接头	WPUC-C:	直通接管
WPG-C:	异径直通接管	WPUL-C:	弯头接管
WPGJ-C:	直通插杆接管	WPUT-C:	T型接管
WPL-C:	弯头接头接头	WPW-C:	Y型异径接管
WPLJ-C:	L型插杆接管	WPWJ-C:	Y型插杆异径接管
WPLL-C:	加长弯头	WPY-C:	Y型接管
WPT-C:	T型接头	WPYJ-C:	Y型插杆接管

# WP-C

## 直通接头

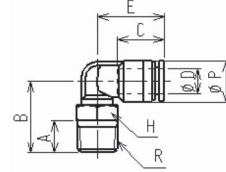
(mm)



型号	A	B	C	φD	H	R (外螺纹)	净量 (g)
WPC04-M3C	3.0	15.5	10.5	4	8.0	M3×0.5	2.9
WPC04-M5C	3.5	15.7	11.5		8.0	M5×0.8	3.2
WPC04-01C	8.0	15.0	11.5		10.0	R1/8	6.0
WPC06-M5C	3.5	16.3	11.7	6	10.0	M5×0.8	3.8
WPC06-01C	8.0	18.5	11.7		10.0	R1/8	5.3

## 弯头接头

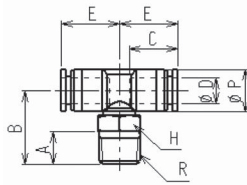
(mm)



型号	A	B	C	φD	E	H	φP	R (外螺纹)	净量 (g)
WPL04-M3C	3.0	15.8	11.3	4	15.2	8.0	8.0	M3×0.5	3.3
WPL04-M5C	3.5	15.1	11.3		15.2	8.0	8.0	M5×0.8	3.3
WPL04-01C	8.0	16.7	11.3		15.2	10.0	8.0	R1/8	6.1
WPL06-M5C	3.5	15.0	11.7	6	16.5	8.0	10.4	M5×0.8	3.9
WPL06-01C	8.0	18.0	11.7		16.5	10.0	10.4	R1/8	6.8

## T型接头

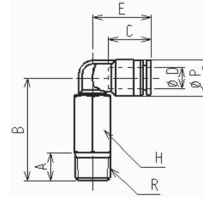
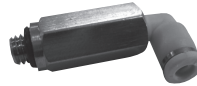
(mm)



型号	A	B	C	φD	E	H	φP	R (外螺纹)	净量 (g)
WPT04-M5C	3.5	15.4	11.3	4	12.7	8.0	8.0	M5×0.8	4.1
WPT04-01C	8.0	17.0	11.3		12.7	10.0	8.0	R1/8	6.9
WPT06-M5C	3.5	16.4	11.7	6	14.0	8.0	10.4	M5×0.8	5.4
WPT06-01C	8.0	18.0	11.7		14.0	10.0	10.4	R1/8	8.2

## 加长弯头接头

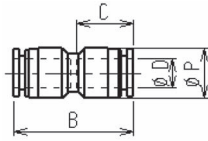
(mm)



型号	A	B	C	φD	E	H	φP	R (外螺纹)	净量 (g)
WPLL04-M5C	3.5	25.6	11.3	4	15.2	8.0	8.0	M5×0.8	7.9
WPLL04-M6C	4.5	26.7	11.3		15.2	8.0	9.0	M6X1.0	8.3
WPLL04-01C	8.0	29.2	11.3		15.2	10.0	8.0	R1/8	13.2
WPLL06-M5C	3.5	25.5	11.7	6	15.5	8.0	10.4	M5×0.8	8.5
WPLL06-01C	8.0	29.4	11.7		16.5	10.0	10.4	R1/8	13.7

## 直通接管

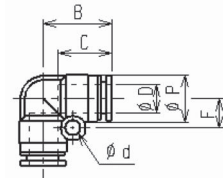
(mm)



型号	B	C	φD	φP	净量 (g)
WPUC04C	23.0	11.3	4	8.0	2.0
WPUC06C	24.4	11.7	6	10.4	3.2

## 弯头接管

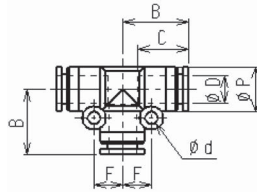
(mm)



型号	B	C	φD	φd	F	φP	净量 (g)
WPUL04C	13.5	11.3	4	3.2	5.8	8.0	2.1
WPUL06C	15.0	11.7	6	3.2	6.5	10.4	3.4

## T型接管

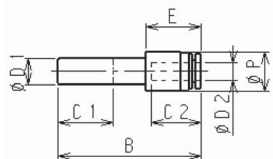
(mm)



型号	B	C	φD	φd	F	φP	净量 (g)
WPUT04C	13.5	11.3	4	3.2	5.8	8.0	3.1
WPUT06C	15.0	11.7	6	3.2	6.5	10.4	5.0

## 直通插杆接管

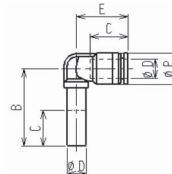
(mm)



型号	B	C1	C2	φD1	φD2	E	φP	净量 (g)
WPGJ06-04C	32.7	12.5	11.3	6	4	12.7	9.0	1.8

## L型插杆接头

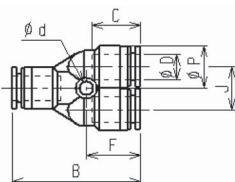
(mm)



型号	B	C	φD	E	φP	净量 (g)
WPLJ04C	23.5	11.3	4	15.2	8.0	2.0
WPLJ06C	25.2	11.7	6	16.5	10.4	2.6

## Y型接管

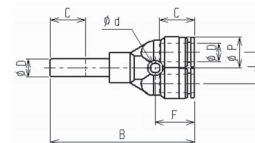
(mm)



型号	B	C	φD	φd	F	J	φP	净量 (g)
WPY04C	29.3	11.3	4	3.2	12.9	8.2	8.2	3.4
WPY06C	31.4	11.7	6	3.2	13.2	10.5	10.4	5.3

## Y型异径接管

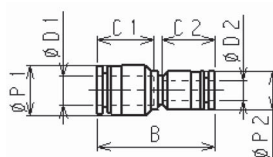
(mm)



型号	B	C	φD	φd	F	J	φP	净量 (g)
WPYJ04C	45.0	11.3	4	3.2	12.9	8.2	8.2	3.5
WPYJ06C	48.4	11.7	6	3.2	13.2	10.5	10.4	5.5

## 异径直通接管

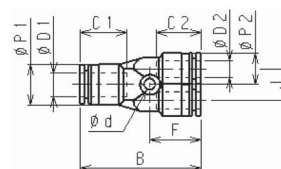
(mm)



型号	B	C1	C2	φD1	φD2	φP1	φP2	净量 (g)
WPG0604C	24.1	11.7	11.3	6	4	10.4	8.0	2.5

## Y型异径接管

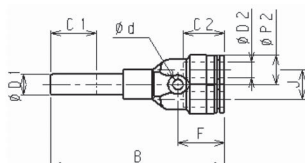
(mm)



型号	B	C1	C2	φD1	φD2	φd	F	J	φP1	φP2	净量 (g)
WPW06-04C	30.7	11.7	11.3	6	4	3.2	12.9	8.0	10.4	8.0	4.1

## Y型插杆异径接管

(mm)



型号	B	C1	C2	φD1	φD2	φd	F	J	φP	净量 (g)
WPWJ06-04C	47.8	12.5	11.3	6	4	3.2	12.9	8.2	8.2	4.2