

# 浮动接头 MFJ 系列

● 吸收气缸和物体之间的偏芯



## 型号

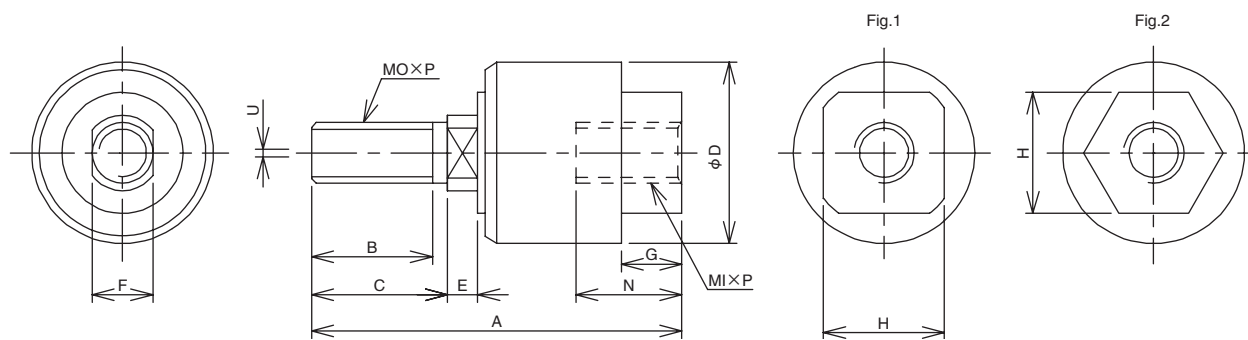
MFJ - 1003

螺纹尺寸

1003	M3 × 0.5
1004	M4 × 0.7
1005	M5 × 0.8
1006	M6 × 1.0
1008	M8 × 1.25
1010	M10 × 1.25
1012	M12 × 1.25/1.5
1014	M14 × 1.5
1018	M18 × 1.5
1022	M22 × 1.5
1026	M26 × 1.5

## 外形尺寸图

(mm)



型号	适用气缸内径	MI × P	MO × P	A	B	C	D	E	F	G	H	N	可变角度(°)	安装宽度	净重(g)
MFJ-1003	6	M3 × 0.5	M3 × 0.5	24.5	7	8	12	1.5	4	4	5.8	5	0.5	Fig.1	10
MFJ-1004	10	M4 × 0.7	M4 × 0.7	26	10	10	12	1.5	4	4	5	5	0.5	Fig.1	10
MFJ-1005	10,15	M5 × 0.8	M5 × 0.8	37	12.5	15	18	3	6	5	10	7	0.5	Fig.1	30
MFJ-1006	15	M6 × 1.0	M6 × 1.0	37	12.5	15	18	3	6	5	10	7	0.5	Fig.1	30
MFJ-1008	20	M8 × 1.25	M8 × 1.25	50	18	20	24	4	8	7	13	8	0.5	Fig.1	70
MFJ-1010	25,30	M10 × 1.25	M10 × 1.25	58	20	22	26	5	10	8	17	9	0.75	Fig.1	103
MFJ-1012	40	M12 × 1.25/1.5	M12 × 1.25/1.5	58	20	22	28	5	12	8	17	9	0.75	Fig.1	121
MFJ-1014	40	M14 × 1.5	M14 × 1.5	70	20	23	35	7	14	9	22	13	1	Fig.1	245
MFJ-1018	50,63	M18 × 1.5	M18 × 1.5	90	25	28	45	9	17	13	27	15	1.25	Fig.1	500
MFJ-1022	80	M22 × 1.5	M22 × 1.5	102	29	32	53	10	22	15	32	18	2	Fig.2	800
MFJ-1026	100	M26 × 1.5	M26 × 1.5	124	35	38	61	12	26	19	41	24	2.5	Fig.2	1300