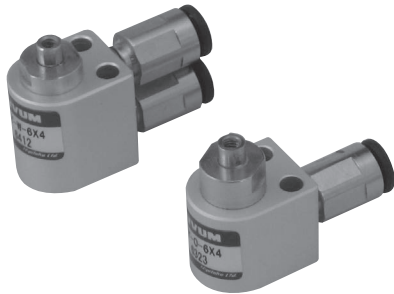


附快速接头超小型气缸 MKY 系列



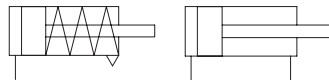
●超小型 · 轻量

块状气缸，安装面积最小的气缸

●可以直接安装在本体上

●附快速接头

符号



单动：弹簧压回

双动

型号

MKY	—	<input type="checkbox"/>	—	<input type="checkbox"/>
		动作方式		缸筒内径 × 行程
O		单动弹簧压回		$\phi 4.5 \times 3$ $\phi 8 \times 4$
W		双动(只限 $\phi 6, \phi 8, \phi 10$)		$\phi 4.5 \times 6$ $\phi 8 \times 8$
				$\phi 6 \times 4$ $\phi 10 \times 5$
				$\phi 6 \times 8$ $\phi 10 \times 10$

规格

缸筒内径	mm	$\phi 4.5$	$\phi 6$	$\phi 8$	$\phi 10$
动作方式		双动 / 单动弹簧压回			
使用流体		无给油压缩空气			
保证耐压力	MPa	0.9			
最高使用压力	MPa	0.6			
最低使用压力	MPa	0.2			
环境及流体温度	°C	-10 ~ 60(但不要冻结)			
缓冲		橡胶缓冲			
行程允许误差	mm	0 ~ +1.0			
活塞速度	mm/s	50 ~ 750			

标准行程

缸筒内径 (mm)	标准行程
4.5	3、6
6	4、8
8	4、8
10	5、10