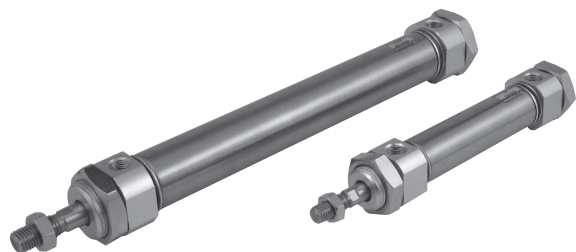


# 小型气缸 不锈钢缸筒 (铆合型) EB 系列



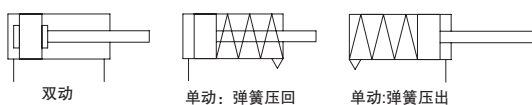
## ● 小型 · 轻量

## ● 可以安装开关

内置磁环为标准化

## ● 种类丰富

符号



## 型号

EB	W	M	B	40	—	100
无记号	单活塞杆(标准)			缸筒内径 (mm)		行程 (mm)
W	双活塞杆		基本型			
		M	磁环内置			
		无记号	标准			

XC8: 行程可调整0-50mm

无记号	双动橡胶缓冲
S	单动 压回
T	单动 压出
A	双动 空气缓冲
H	双动 低油压

注) 安装零件等附属品请另外订购。型号请参考P419。

## 规格

缸筒内径	mm	20	25	32	40
动作方式		双动 / 单动			
使用流体		无给油压缩空气			
耐压试验压力	MPa	1.5			
最高使用压力	MPa	1.0			
最低使用压力	双动	MPa	0.1		
	单动				
环境温度	℃	-10 ~ 60(但不要冻结)			
缓冲		橡胶缓冲(标准) / 气缓冲(选择)			
行程允许误差	mm	0 ~ 250 : $\begin{matrix} +1.0 \\ 0 \end{matrix}$			
		251 ~ 1000 : $\begin{matrix} +1.5 \\ 0 \end{matrix}$			
使用速度	mm / s	50 ~ 500 mm/s			
安装形式		基本型, 脚座型, 法兰型, 单耳环型, 双耳环型, 轴销型			

### 使用注意事项

1. 使用电压及电流避免超负荷。
2. 严禁磁性开关直接与电源接通, 必须同负载串联使用。
3. 严禁有其它强磁体靠近磁性开关, 如有应屏蔽。

## 标准行程 / 适用开关

缸筒内径 (mm)	标准行程	适用开关
20	25 50 75 100 125 150 175 200 250 300 500	MT-15系列
25		
32		
40		

注) 开关的详细规格请参考P534。

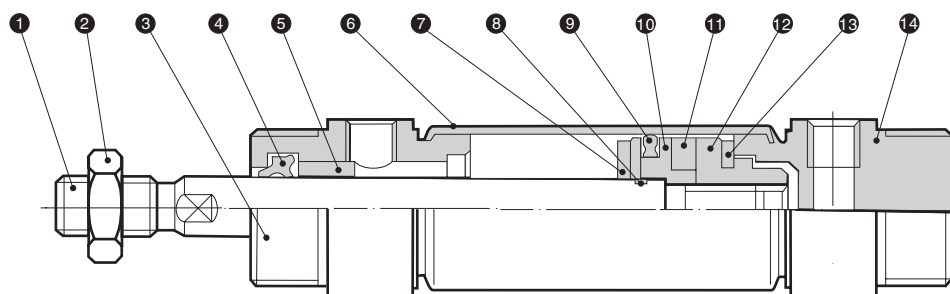
## 净量

(kg)

缸筒内径	φ 20	φ 25	φ 32	φ 40	
基本净量	0.14	0.21	0.28	0.58	
每 50mm 行程的加算净量	0.04	0.06	0.09	0.13	
安装零件	脚座	0.15	0.16	0.16	0.27
	法兰	0.06	0.09	0.09	0.12
	单耳环	0.04	0.04	0.04	0.10
	双耳环	0.05	0.05	0.05	0.13
前端零件	轴销	0.04	0.07	0.07	0.10
	I型	0.06	0.06	0.06	0.23
	Y型	0.07	0.07	0.07	0.20

计算例 EMMB20-100  
0.14(基本净重) + 0.04 × 100/50 = 0.22kg

## 构造图(不能分解)



## 主要零件

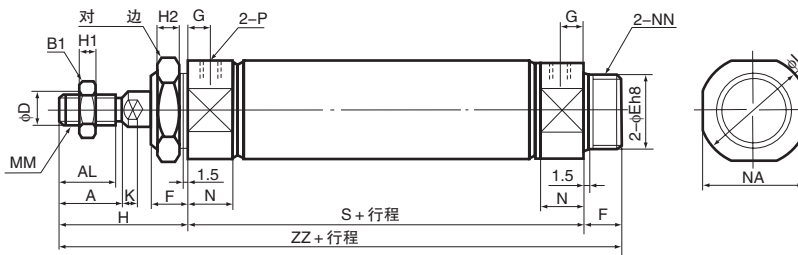
No.	零件名称	材质
1	活塞杆	不锈钢
2	活塞杆前端螺母	碳钢
3	前端盖	铝合金
4	防尘组合圈	PU
5	轴套	铜基粉末冶金
6	缸筒	冷拔不锈钢
7	前缓冲垫	NBR
8	密封胶	厌气胶
9	"8"形圈	NBR
10	前活塞	铝合金
11	磁环	磁塑
12	后活塞	铝合金
13	后缓冲垫	NBR
14	后端盖	铝合金

外形尺寸图

(mm)

基本型

EBMB

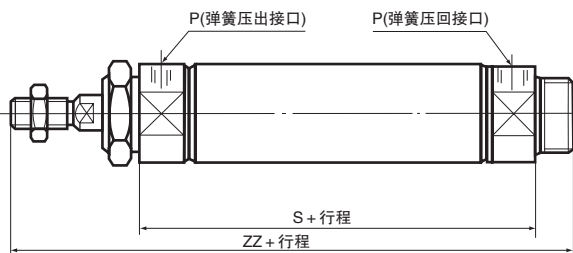


缸筒内径 (mm)	A	AL	B1	B2	D	E	F	G	H	H1	H2	I	K	MM	N	NA	NN	P (Rc)	S	ZZ
20	18	16	12	26	8	20	13	8	41	5	8	28	5	M8×1.25	15	24	M20×1.5	1/8	62	116
25	22	20	15	32	10	26	13	8	45	6	8	33.5	5.5	M10×1.25	15	30	M26×1.5	1/8	62	120
32	22	20	15	32	12	26	13	8	45	6	8	37.5	5.5	M10×1.25	15	34.5	M26×1.5	1/8	64	122
40	24	21	21	41	14	32	16	11	50	7	10	46.5	7	M14×1.5	21.5	42.5	M32×2	1/4	88	154

单动型

EBMB

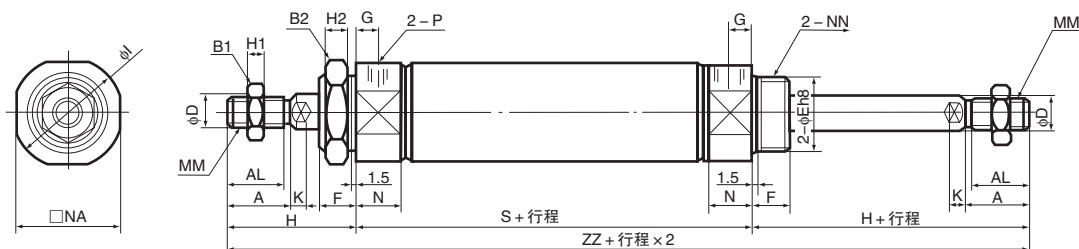
其他尺寸与基本型相同



缸筒内径 (mm)	行程范围 (mm)			
	1-50		51-75	
	S	ZZ	S	ZZ
20	87	141	112	166
25	87	145	112	170
32	89	147	114	172
40	113	179	138	204

双活塞杆型

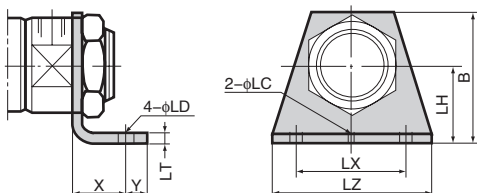
EBWMB



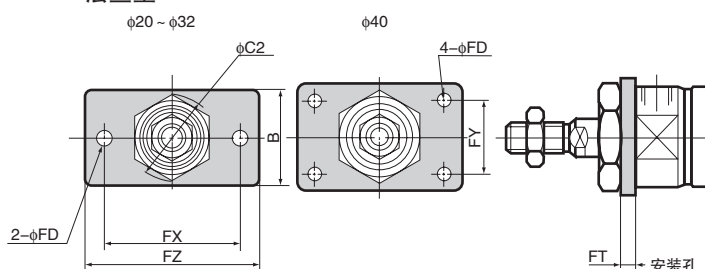
缸筒内径 (mm)	行程 (mm)	A	AL	B1	B2	D	E	F	G	H	H1	H2	I	K	MM	N	NA	NN	P (Rc)	S	WA	WB	ZZ
20	-300	18	15.5	12	26	8	20	13	8	41	5	8	28	5	M8×1.25	15	24	M20×1.5	1/8	62	11.5	8.5	144
25	-300	22	19.5	15	32	10	26	13	8	45	6	8	33.5	5.5	M10×1.25	15	30	M26×1.5	1/8	62	11.5	10	152
32	-300	22	19.5	15	32	12	26	13	8	45	6	8	37.5	5.5	M10×1.25	15	34.5	M26×1.5	1/8	64	11.5	11.5	154
40	-300	24	21	21	41	14	32	16	11	50	7	10	46.5	7	M14×1.5	21.5	42.5	M32×2	1/4	88	14.5	15	188

安装零件

脚座型

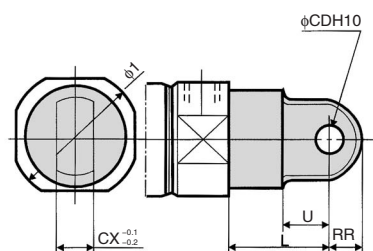


法兰型



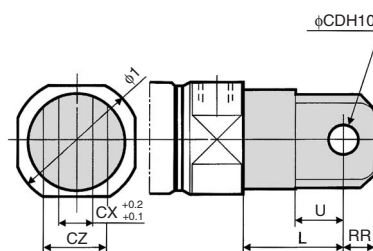
缸筒内径 (mm)	型号	尺寸 (mm)								型号	尺寸 (mm)						
		X	Y	LD	LX	LZ	LH	LT	B		FD	FY	FX	FZ	C2	B	FT
20	EB-L02	20	8	6.8	40	55	25	3.2	40	EB-F02	7	-	60	75	30	34	4
25	EB-L03	20	8	6.8	40	55	28	3.2	47	EB-F03	7	-	60	75	37	40	4
32																	
40	EB-L04	23	10	7	55	75	30	3.2	54	EB-F04	7	36	66	82	47.5	52	5

单耳环型



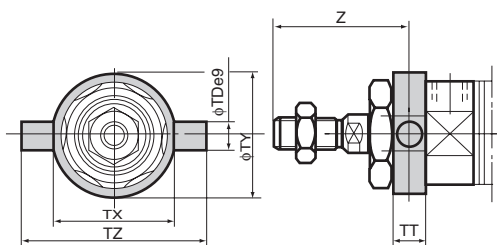
缸筒内径 (mm)	型号	尺寸 (mm)					
		CD	CX	I	L	RR	U
20	EB-C02	9	10	28	30	9	14
25	EB-C03	9	10	30	30	9	14
32		9	10	30	30	9	14
40	EB-C04	10	15	38	39	11	18

双耳环型



缸筒内径 (mm)	型号	尺寸 (mm)						
		CD	CX	CZ	I	L	RR	U
20	EB-D02	9	10	19	28	30	9	14
25	EB-D03	9	10	19	33.5	30	9	14
32		9	10	19	37.5	30	9	14
40	EB-D04	10	15	30	46.5	39	11	18

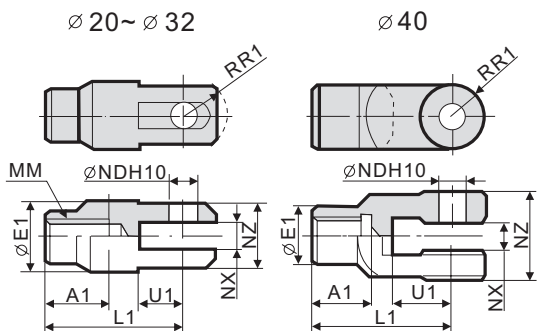
轴销型



缸筒内径 (mm)	型号	尺寸 (mm)					
		TD	TT	TX	TY	TZ	Z
20	EB-T02	8	10	32	32	52	36
25	EB-T03	9	10	40	40	60	40
32		9	10	40	40	60	40
40	EB-T04	10	11	53	53	77	44.5

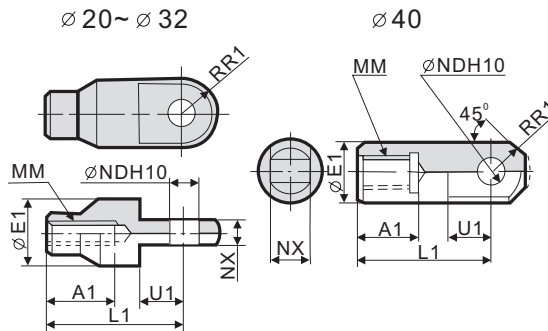
气缸

### Y接头



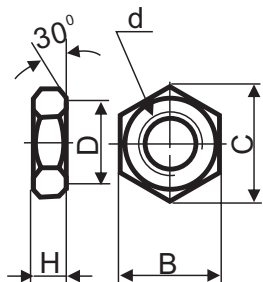
缸筒内径 (mm)	型号	A1	E1	L1	MM	$\phi ND$	NX	NZ	R1	U1
$\phi 20$	EB-Y02	16	20	36	M8x1.25	9	9	18	12	14
$\phi 25$	EB-Y03	18	20	38	M10x1.25	9	9	18	12	14
$\phi 32$										
$\phi 40$	EB-Y04	22	24	55	M14x1.5	12	16	38	13	25

### I接头



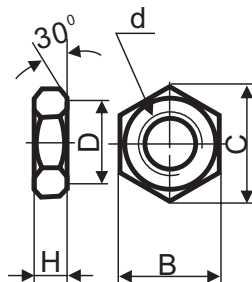
缸筒内径 (mm)	型号	A1	E1	L1	MM	$\phi ND$	NX	R1	U1
$\phi 20$	EB-I02	16	20	36	M8x1.25	9	9	10	14
$\phi 25$	EB-I03	18	20	38	M10x1.25	9	9	10	14
$\phi 32$									
$\phi 40$	EB-I04	22	24	55	M14x1.5	12	16	15.5	20

### 缸盖螺母



缸筒内径 (mm)	型号	B	C	d	H
$\phi 20$	EB-N02	13	15	M8x1.25	5
$\phi 25$	EB-N03	17	19.6	M10x1.25	6
$\phi 32$					
$\phi 40$	EB-N04	22	25.4	M14x1.5	8

### 活塞杆前端螺母



缸筒内径 (mm)	型号	B	C	d	H
$\phi 20$	EB-RN02	26	30	M20x1.5	8
$\phi 25$	EB-RN03	32	37	M26x1.5	8
$\phi 32$					
$\phi 40$	EB-RN04	41	47.3	M32x2	10