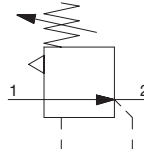


# 减压阀 MPR 系列



- 模块型附溢流机能减压阀
- 隔膜构造、压力特性安定



## 型号

MPR	<b>2000</b>	-	<b>02</b>
	本体大小		接管口径
	2000		01 Rc1/8
	2500		02 Rc1/4
	3000		03 Rc3/8
	4000		04 Rc1/2
	5000		06 Rc3/4
			10 Rc 1

※压力表请另行订购参照P644

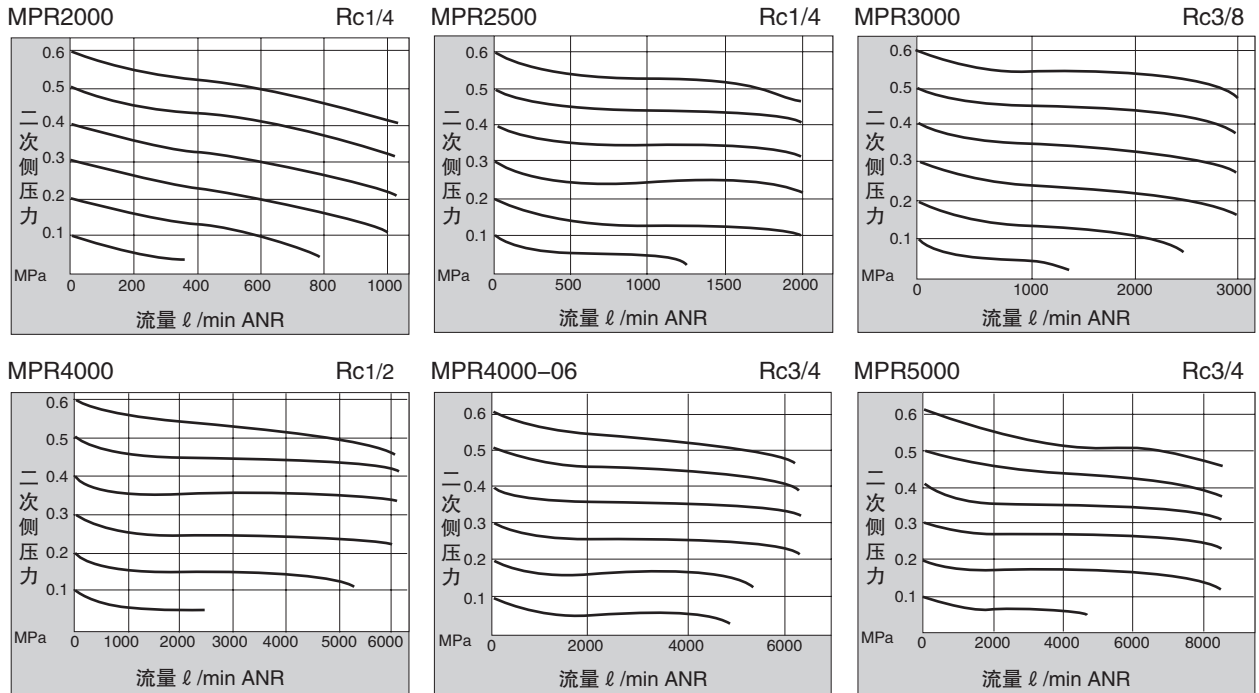
## 规格

型号	单位	MPR2000	MPR2500	MPR3000	MPR4000	MPR5000
接管口径	Rc	1/8,1/4	1/4	1/4,3/8	3/8,1/2 3/4	3/4,1
压力表接口口径	Rc	1/8			1/4	
使用流体		压缩空气				
推荐流量 *1	ℓ /min ANR	550	2000	2500	6000	8000
保证耐压力	MPa	1.5				
最高使用压力	MPa	1				
周围环境温度及流体温度	℃	-5 ~ 60(但不要冻结)				
设定压力范围	MPa	0.05 ~ 0.85				
净量	kg	0.27	0.27	0.41	0.84 0.94	1.19

注) \*1)条件: 供应压力为0.7MPa, 设定压力为0.5MPa  
2)压力表以及安装零配件请参照P642

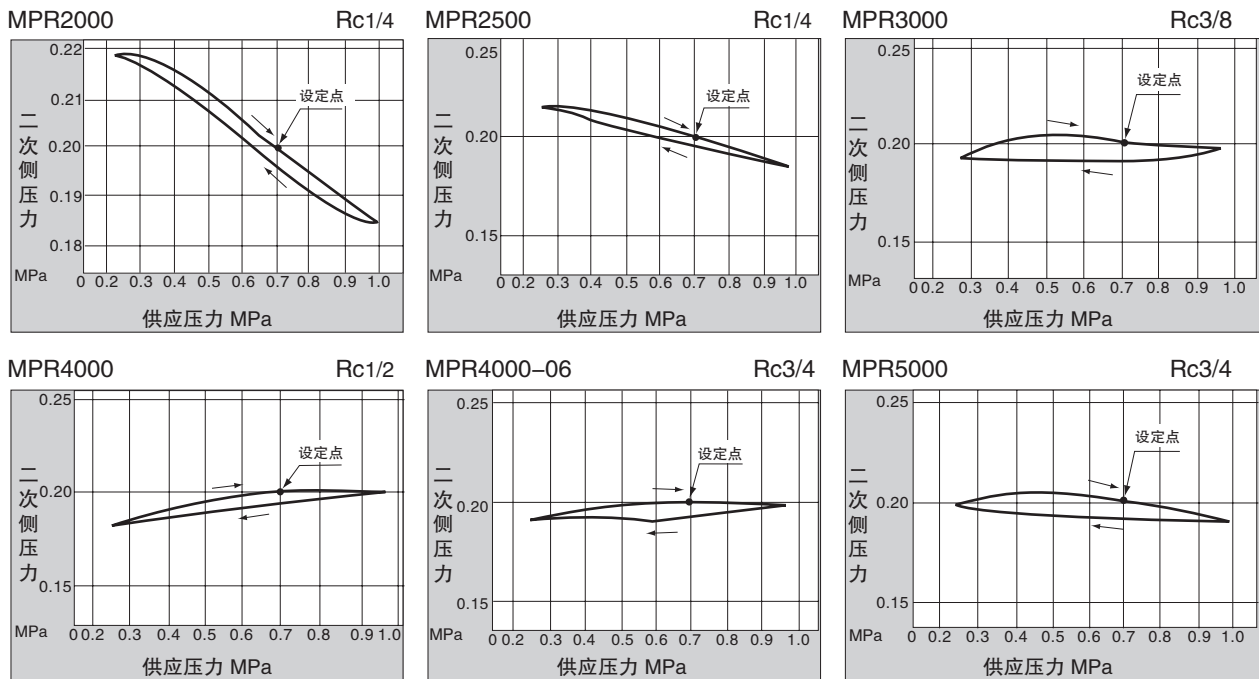
## 流量特性

条件: 供给压力 0.7MPa

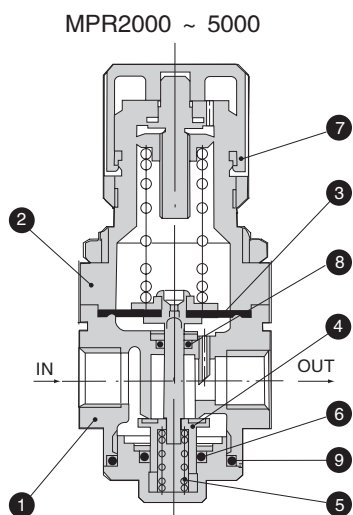


## 压力特性

条件: 供给压力 0.7MPa, 设定压力 0.2MPa, 流量 20 l/min ANR



构造图

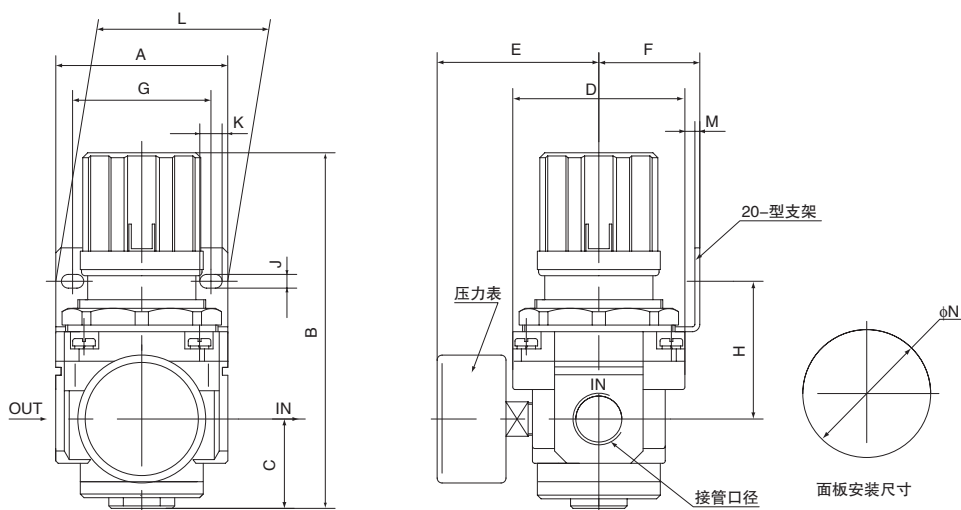


主要零件

No.	零件名称	材质		
		MPR2000	MPR2500,3000	MPR4000,5000
1	阀体	铸锌合金	铸铝	
2	阀盖	聚酰胺		铸铝
3	膜片	NBR		
4	阀芯	黄铜 / NBR		
5	弹簧	不锈钢		
6	O型密封圈	NBR		
7	手轮	POM		
8	O型密封圈	NBR		
9	O型密封圈	NBR		

外形尺寸图

MPR2000 ~ 5000



MPR2000、3000 : Max. 3.5t  
 MPR4000、5000 : Max. 5t  
 (mm)

型号	接管口径 (Rc)	A	B	C	D	E	F	G	H	J	K	L	M	N
MPR2000	1/8、1/4	40	95	17	40	56.8	30	34	45	5.4	15.4	55	2.3	33.5
MPR2500	1/4、3/8	53	103	25	48	60.8	30	34	44	5.4	15.4	55	2.3	33.5
MPR3000	1/4、3/8	53	128	35	53	60.8	41	40	46	6.5	8	53	2.3	42.5
MPR4000	3/8、1/2	70	150	37.5	70	65.5	50	54	54	8.5	10.5	70	2.3	52.5
MPR4000-06	3/4	75	155	40.5	70	69.5	50	54	56	8.5	10.5	70	2.3	52.5
MPR5000	3/4、1	90	168	48	90	75.5	70	66	65.8	11	13	90	3.2	52.5