

# 自由安装型气缸 EM 系列



## ●可以在4面直接安装

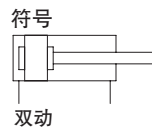
设计有安装口和安装用的螺纹，可以直接安装在气缸本体的4个面上。

## ●节省空间 小型设计

设有开关安装轨道的长方体。

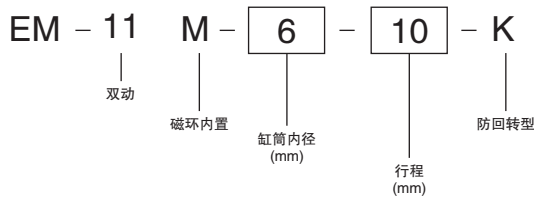
## ●可以安装开关

内置磁环为标准化



气缸

## 型号



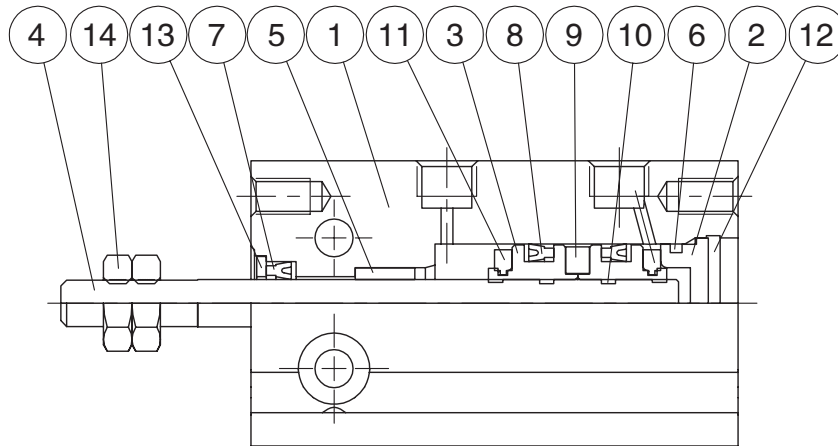
## 规格

缸筒内径	mm	6	10	16	20	25	32
动作方式		双动					
使用流体		空气					
接口尺寸		M5 × 0.8					Rc1/8
保证耐压力	MPa	1.0					
最高使用压力	MPa	0.7					
最低使用压力	MPa	0.12	0.06		0.05		
环境及流体温度	℃	-5 ~ 60(但不要冻结)					
缓冲		橡胶缓冲					
活塞速度	mm/s	50 ~ 500					

## 标准行程 / 适用开关

缸筒内径 (mm)	标准行程 (mm)	适用开关
6	5 10 15 20 25 30	RCE 系列
10		
16		
20	5 10 15 20 25 30 40 50	
25		
32		

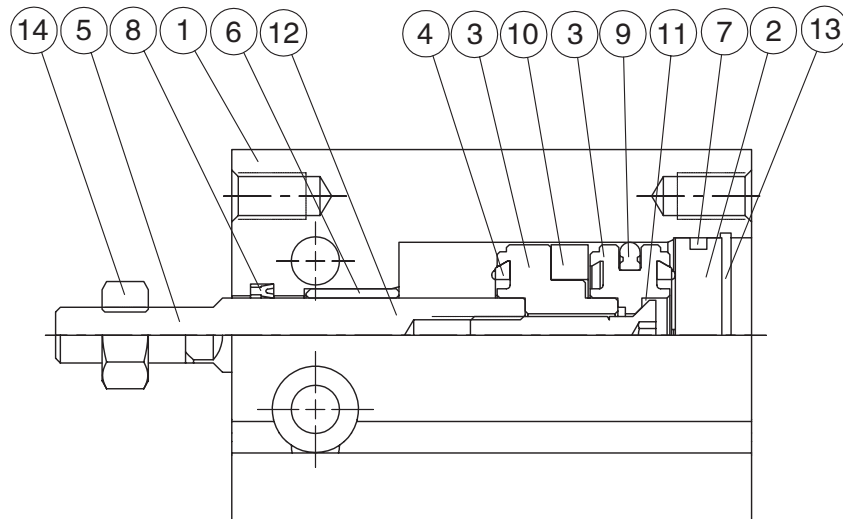
注：开关的详细规格请参考 P539。

构造图  $\phi 6$ 、 $\phi 10$ 

## 主要零件

No.	零件名称	材质
1	本体	铝合金
2	后端盖	铝合金
3	活塞	黄铜
4	活塞杆	不锈钢
5	轴承	黄铜
6	密封垫圈	NBR
7	活塞杆密封圈	NBR

No.	零件名称	材质
8	活塞密封圈	NBR
9	磁环	—
10	活塞垫圈	NBR
11	缓冲垫	PU
12	挡圈	碳钢
13	固定环	铝合金
14	活塞杆前端螺母	碳钢

构造图  $\phi 16 \sim 32$ 

## 主要零件

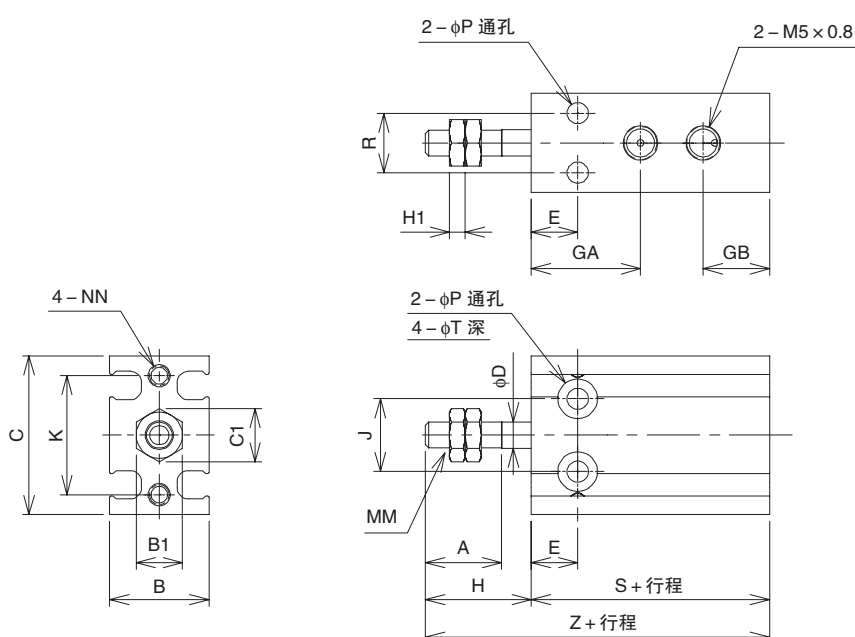
No.	零件名称	材质			
		$\phi 16$	$\phi 20$	$\phi 25$	$\phi 32$
1	本体	铝合金			
2	后端盖	铝合金			
3	活塞	铝合金			
4	缓冲垫	NBR			
5	活塞杆	不锈钢	碳钢		
6	轴承	黄铜			
7	垫圈	NBR			

No.	零件名称	材质			
		$\phi 16$	$\phi 20$	$\phi 25$	$\phi 32$
8	活塞杆密封圈	NBR			
9	活塞密封圈	NBR			
10	磁环	—			
11	活塞垫圈	NBR			
12	活塞安装螺栓	不锈钢			
13	挡圈	碳钢			
14	活塞杆前端螺母	碳钢			

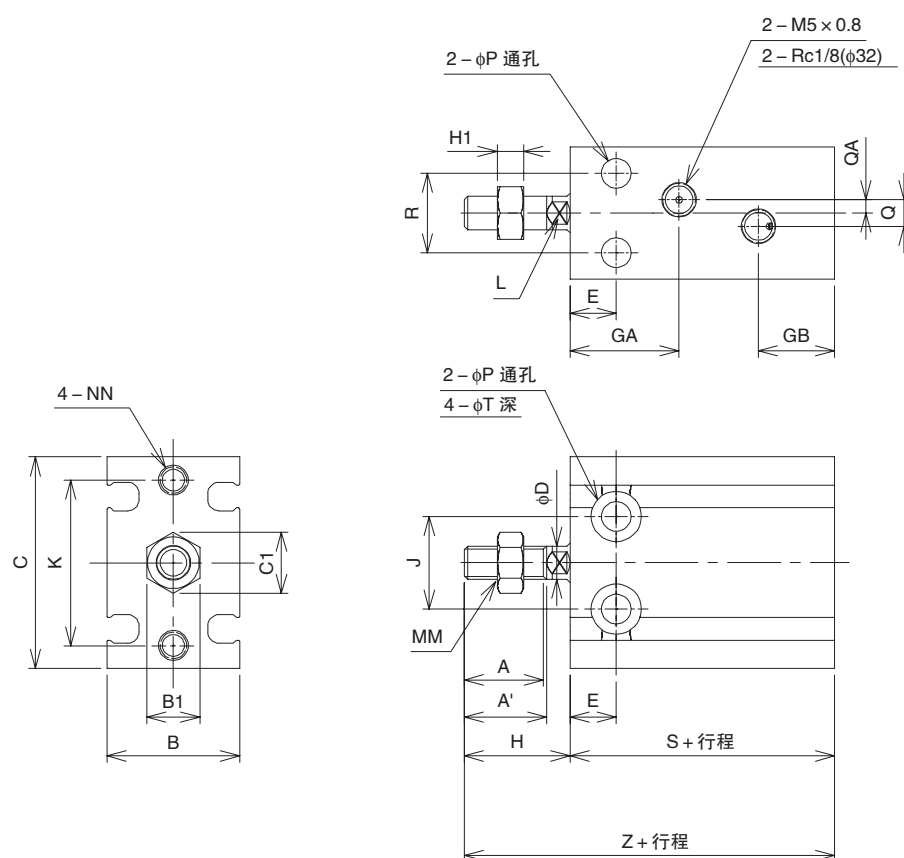
## 外形尺寸

(mm)

φ6、φ10



φ16 ~ φ32



缸筒内径 (mm)	A	A'	B	B1	C	C1	D	E	GA	GB	H	H1	J	K	L	MM	NN	P	Q	QA	R	T	S	Z
6	7	-	13	5.5	22	6.4	3	7	15	10	13	1.8	10	17	-	M3×0.5	M3×0.5×深5	3.2	-	-	7	6×4.8	33	46
10	10	-	15	7	24	8.1	4	7	16.5	10	16	2.4	11	18	-	M4×0.7	M3×0.5×深5	3.2	-	-	9	6×5	36	52
16	11	12.5	20	8	32	9.2	6	7	16.5	11.5	16	4	14	25	5	M5×0.8	M4×0.7×深6	4.5	4	2	12	7.6×6.5	40	56
20	12	14	26	10	40	11.5	8	9	19	12.5	19	5	16	30	6	M6×1.0	M5×0.8×深8	5.5	9	4.5	16	9.3×8	46	65
25	15.5	18	32	13	50	15	10	10	21.5	13	23	5	20	38	8	M8×1.25	M5×0.8×深8	5.5	9	4.5	20	9.3×9	50	73
32	19.5	22	40	17	62	19.6	12	11	23	12.5	27	6	24	48	10	M10×1.25	M6×1.0×深9	6.5	13.5	4.5	24	11×11	52	79