

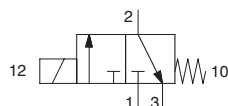
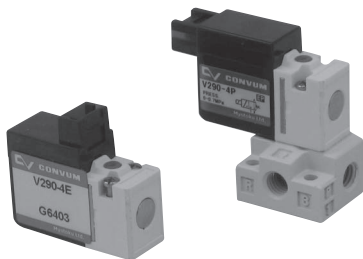
# 小型3通直动式电磁阀 截止阀密封/底座配管型

## CKV010系列

●宽幅10mm的常时关超小型3通电磁阀

●配线方法丰富

直接出线式, 插头式  
符号



### 型号

CKV 0 1 0   -  

有效截面积	
无记号	0.3mm <sup>2</sup>
U	0.5mm <sup>2</sup>

电压	
4	DC24 V

#### 配线方法

P E L	P 型插头	
	E 型插头	
	导线	
		注)附显示灯·浪涌电压抑制器

#### 底座

无记号	无底座
M5	附底座

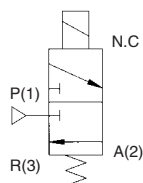
### 汇流板

MCKV 010 -   - M5

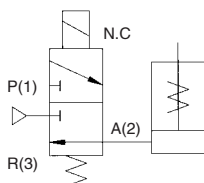
连数	
02	2连
:	:
10	10连

接口尺寸	
M5	M5 × 0.8

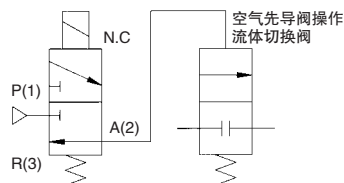
※ 11连以上请咨询



排气



驱动单动气缸



先导阀操作阀的控制

## 规格

型号		单位	CKV010	CKV010U
使用流体			无油压缩空气	
使用压力范围		MPa	0 ~ 0.7	0 ~ 0.6
有效截面积 (Cv)	P(1)→A(2)	mm <sup>2</sup>	0.3 (0.018)	0.5 (0.028)
	A(1)→R(3)		0.4 (0.024)	0.5 (0.028)
环境及流体温度		℃	-5 ~ 50 注)	
应答时间 (at 0.5MPa)		ms	5以下	
最大动作频度		C/S	5	
手动操作			无锁定按钮式	
耐冲击/耐振动		m/s <sup>2</sup>	150/30	
额定电压		V	DC24	
容许电压变动范围		%	±10	
绝缘级别		V	B种	
消费电力		W	1	
净量		g	12	
浪涌电压抑制器			二极管	
显示灯			LED	

注) 在5℃以下使用时，冷凝水有冻结的可能性，请使用通过空气干燥器的空气。

## 汇流板规格

型号	MCKV010
连数	2 ~ 10
SUP & EXH	共通
接口尺寸	P(1), R(3)
	A(2)
	M5 × 0.8
	M5 × 0.8

## 维修用零部件

底座: MCKV010-BASE

垫圈(密封)+安装螺丝(2个):

CKV010-GS

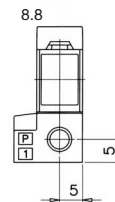
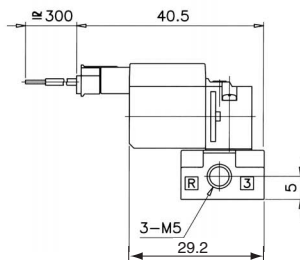
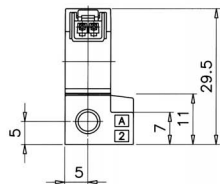
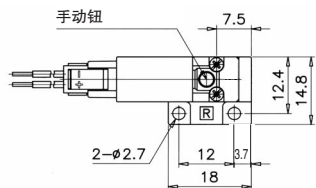
## 汇流附件

盖板: BP-CKV010

※插头请参考P581。

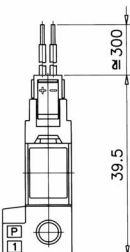
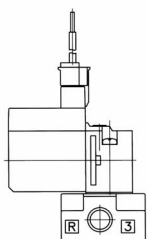
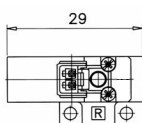
## 外形尺寸图

P型插头式  
CKV010-4P

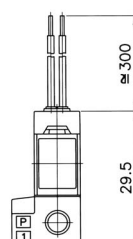
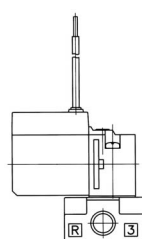
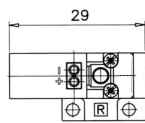


(mm)

E型插头式  
CKV010-4E



直接出线式  
CKV010-4L

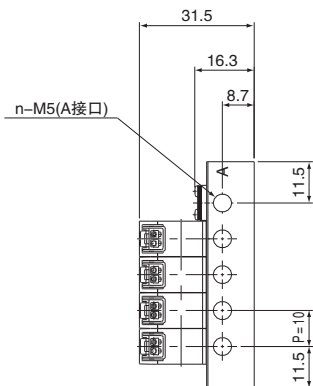
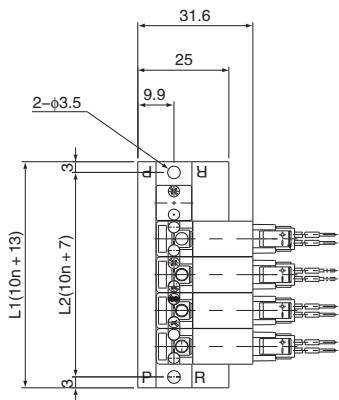


## 外形尺寸图

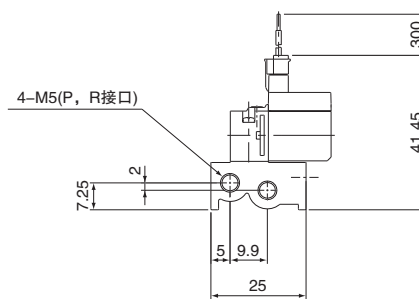
### 汇流板

(mm)

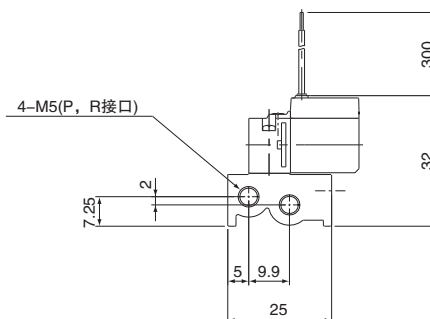
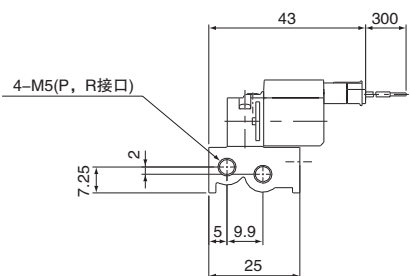
P型插头式



E型插头式



直接出线式



注) 图形为电磁阀搭载时

N	2	3	4	5	6	7	8	9	10
L <sub>1</sub>	33	43	53	63	73	83	93	103	113
L <sub>2</sub>	27	37	47	57	67	77	87	97	107