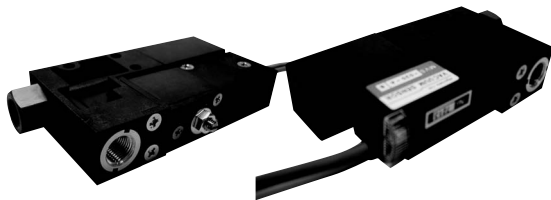


真空发生器 小型 CV4 空霸睦

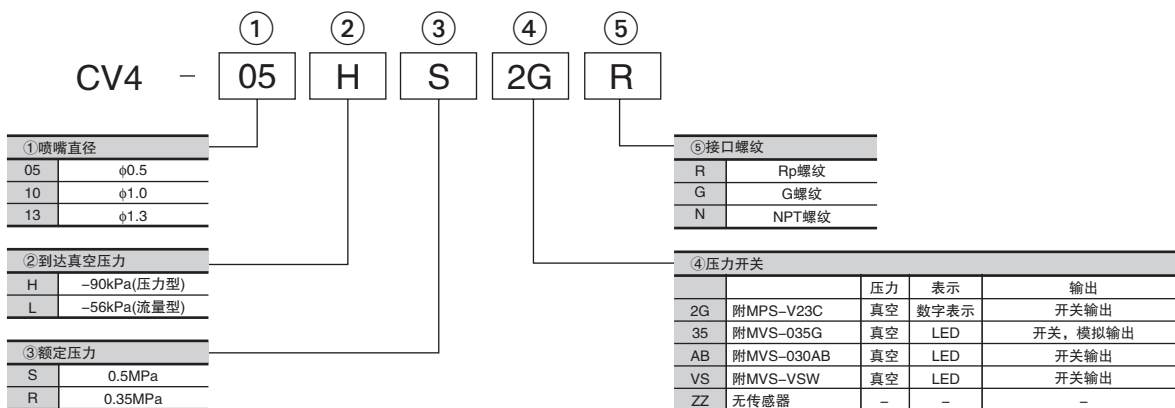


●小型设计

空霸睦、压力开关、消音器一体化

●搭载真空开关

型号



注: ①②③组合表

①	②	③	
		S	R
05	H	○	×
	L	○	×
10	H	○	○
	L	○	×
13	H	○	×
	L	×	×

保养零部件型号

●压力开关

MPS-V23C-NGA-CV4

MVS-035G-CV4

MVS-030AB-CV4

MVS-VSW-CV4

注: 详细规格请参照P341、367、369、371。

●开关的插头(O形圈, 附安装螺纹)

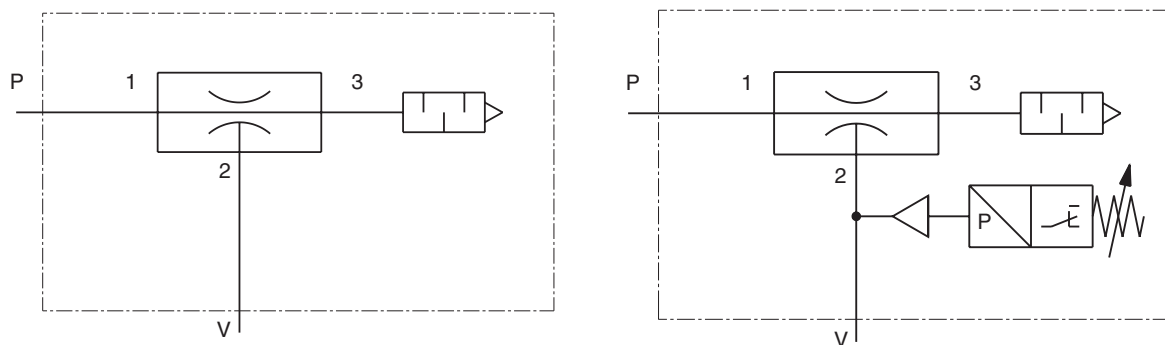
CV4-SVB

没有压力开关的时候使用。

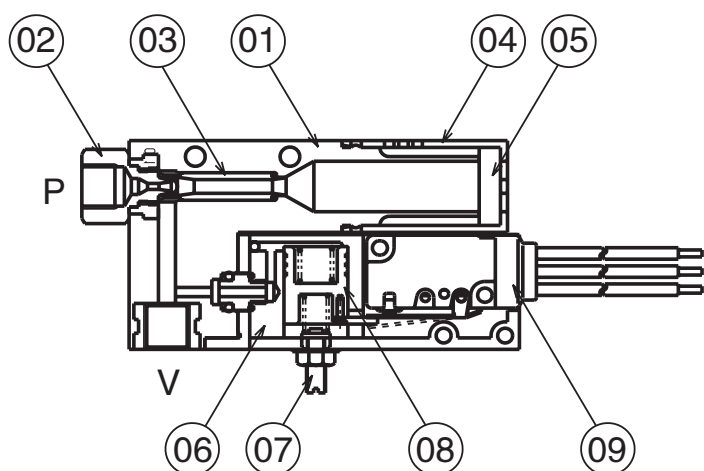
规格

项目	单位	CV4-05		CV4-10			CV4-13
		HS	LS	HS	LS	HR	HS
使用流体		无油压缩空气					
周围温度	℃	0 ~ 60					
使用压力范围	MPa	0.1 ~ 0.6					
喷嘴直径	φ mm	0.5		1.0		13	
额定压力	MPa	0.5		0.5		0.35	0.5
吸入流量	ℓ/min(ANR)	6	9	25	36	24	36
到达真空压力	kPa	-90	-56	-90	-56	-90	-90
空气消费流量	ℓ/min(ANR)	15		44			78
净量 (附MVS-VSW时)	g	174				182	

表示符号



构造图



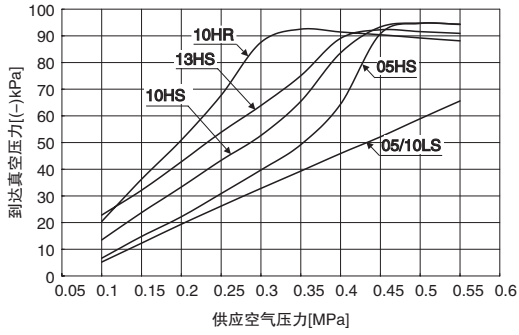
黑(COM)
蓝(N.O)
红(N.C)

主要零件

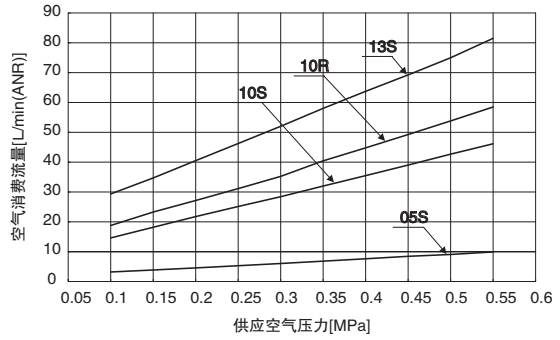
No.	名称	材质
1	本体	PA
2	喷嘴(供应口)	铝
3	扩散室	铝
4	消音器外壳	PA
5	吸音材	发泡氨醋
6	MVS-SW 本体	铝
7	开关输出调整螺纹	SUS
8	活塞	黄铜
9	微型开关	—

特性曲线

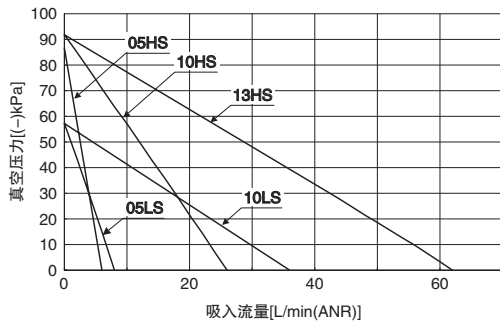
到达真空压力特性



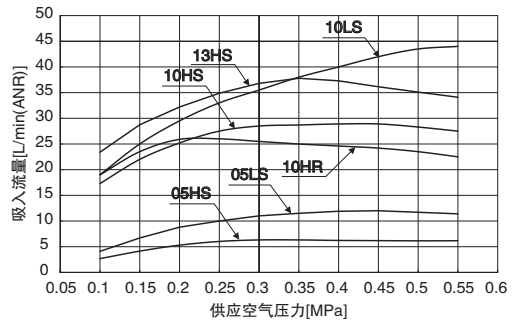
空气消费流量特性



吸入流量 - 真空压力特性



最大吸入流量特性



外形尺寸

(mm)

CV4-□□标准

