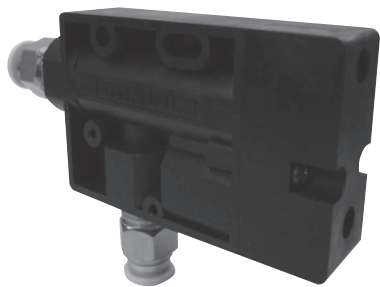


喷射式真空发生器 基本型

MCV 空霸睦



用途

- 一般搬运
- 设备轻量化

● CV系列的后继機種

- 安装有 $\phi 8\text{mm}$ 快速接头，与配管快速连接

● 小型：78 × 42.5mm

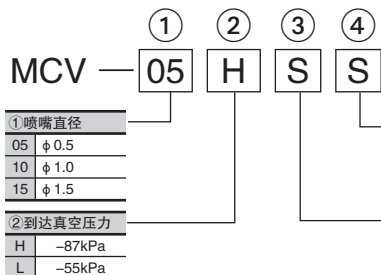
本体与消音器一体型

● 轻量化

通过树脂化，比原来CV系列净量减少50%以上

※ 我司比较：CV-15HS/MCV-15HS

型号



组合表

①	②	③	
		S	R
05	H	○	○
	L	○	×
10	H	○	○
	L	○	×
15	H	○	○
	L	○	×

保养零部件型号

MT - 07RL (压力开关)

规格

项目	单位	MCV-05			MCV-10			MCV-15			
		HS	HR	LS	HS	HR	LS	HS	HR	LS	
使用流体		无油压缩空气									
周围温度	°C	0 ~ 60									
使用压力范围	MPa	0.1 ~ 0.6									
喷嘴直径	ϕ mm	0.5			1.0			1.5			
额定压力	MPa	0.45	0.35	0.45	0.45	0.35	0.45	0.5	0.35	0.5	
吸入流量	ℓ /min ANR	6	5	11	23	25	34	56	48	80	
到达真空压力	kPa	-87		-55	-87		-55	-87		-55	
空气消费量	ℓ /min ANR	13			48			100			
净量	g				79			90			100

注1)吸入流量为供应额定压力时的到达真空压力的数值。

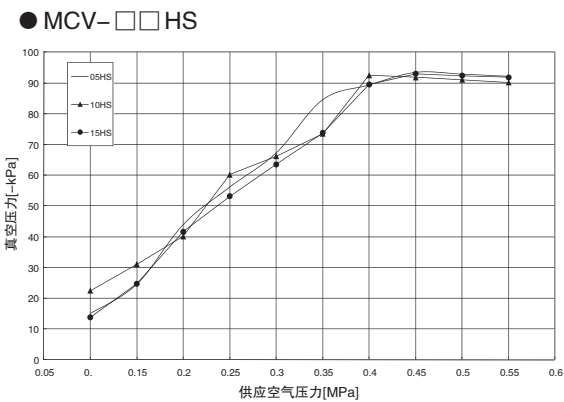
2)空气消费量为额定压力供应时的数值。

项目	单位	
使用流体		空气(真空)、非腐蚀性气体
设定压力范围	kPa	-40 ~ -65(初期设定值为-40kPa)
周围温度	°C	0 ~ 60
应差	kPa	15 ± 5
反复精度	kPa	+5、-20
使用开关		MT-07RL
使用电压	V	AC/DC5 ~ 240
负荷电流	mA	max 50

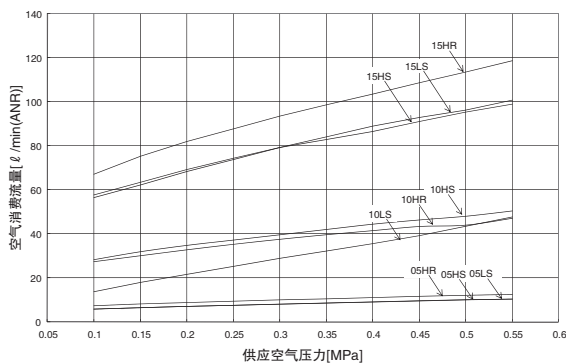
※ 开关详细规格请参照 P533。

性能曲线

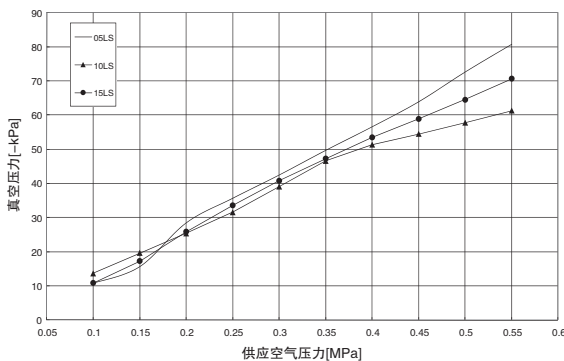
到达真空压力特性



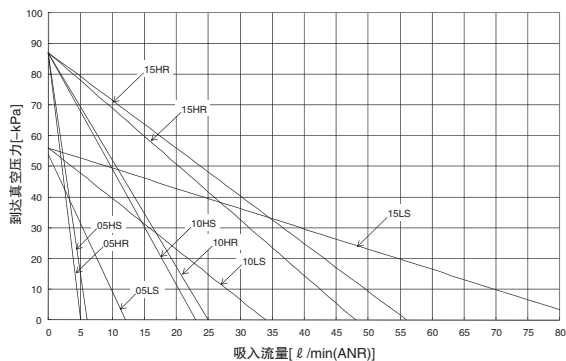
空气消费流量特性



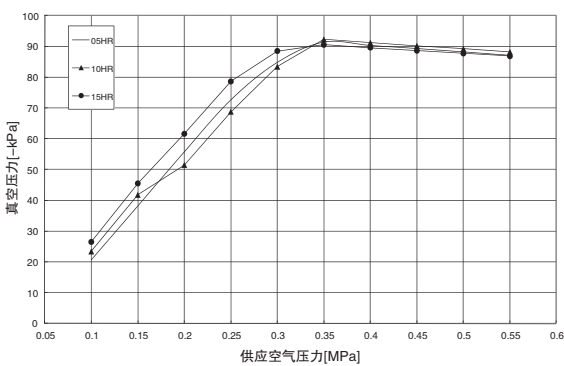
● MCV-□□LS



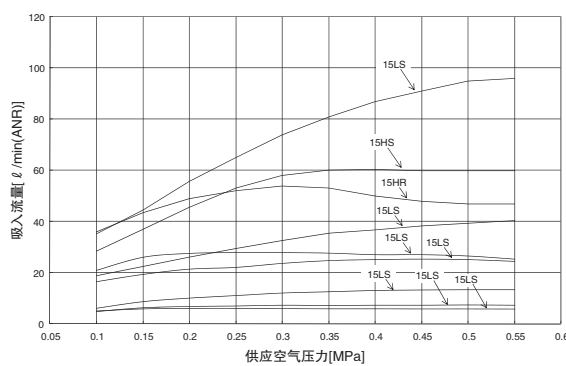
吸入流量 - 真空压力特性



● MCV-□□HR



最大吸入流量特性

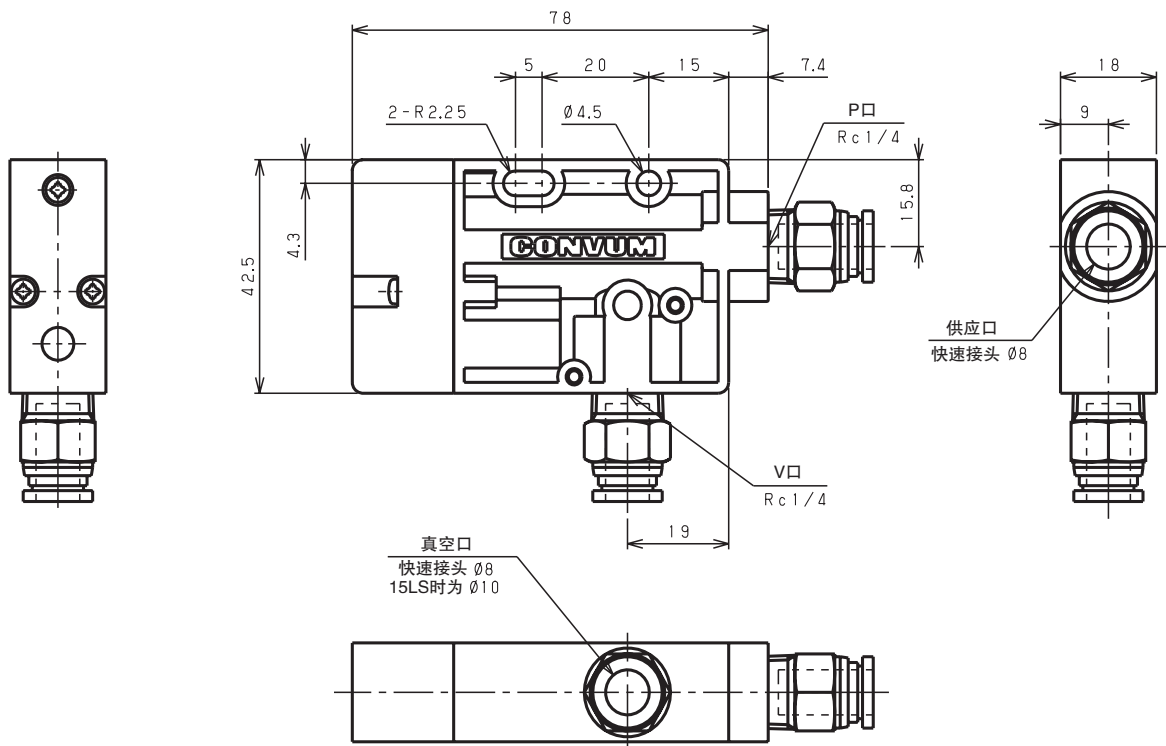


空霸陸

外形尺寸

(mm)

MCV-□□□ 标准(无压力开关)



MCV-□□S (附压力开关)

