

小型固定式金属配件吸盘 /PDTM

型号

PDTM - ^①4 - ^②CR-E - ^③M5M

①吸盘直径 mm

4	φ 4
6.5	φ 6.5
8	φ 8
9.5	φ 9.5
12	φ 12
15	φ 15

②吸盘橡胶材质

CR-E	导电性氯丁橡胶
------	---------

③螺纹

M5M	M5
10-32M	10/32M

※①为4时只有M5M

吸盘标准规格

记号	材质	硬度 (Hs)	使用温度范围	颜色	体积电阻率
CR-E	导电性氯丁橡胶	A20/S	-30~110℃	黑色	10 ⁴ Ω·cm

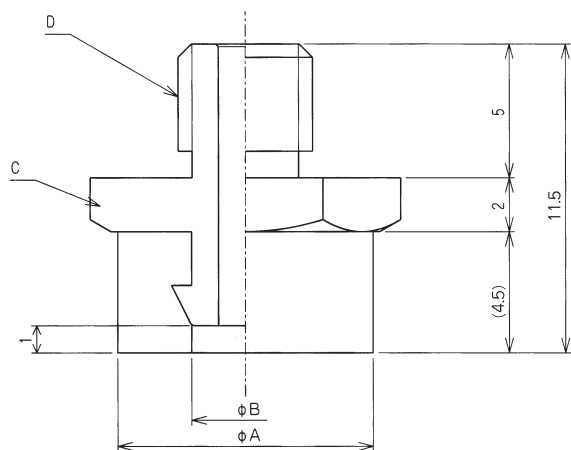
注) 体积电阻率为橡胶的导电性质, 表示每cm³的电阻值。

金属配件对应一览

安装螺纹	型号	圆形吸盘					
		4	6.5	8	9.5	12	15
公螺纹	DTM-4-M5M	○					
	DTM-6.5-M5M		○	○			
	DTM-6.5-10-32M		○	○			
	DTM-9.5-M5M				○		
	DTM-9.5-10-32M				○	○	
	DTM-12-M5M					○	
	DTM-15-M5M						○
	DTM-15-10-32M						○

外形尺寸图

(mm)



PDTM	φ A	φ B	对边距离C	D
PDTM-4-* -M5M	4	1.5	4	M5
PDTM-6.5-* -M5M	6.5	3.2	8	M5
PDTM-6.5-* -10-32M	6.5	3.2	12	10/32-18UNC
PDTM-8-* -M5M	8	3.2	8	M5
PDTM-8-* -10-32M	8	3.2	12	10/32-18UNC
PDTM-9.5-* -M5M	9.5	4	10	M5
PDTM-9.5-* -10-32M	9.5	4	12	10/32-18UNC
PDTM-12-* -M5M	12	4	12	M5
PDTM-12-* -10-32M	12	4	12	10/32-18UNC
PDTM-15-* -M5M	15	5	15	M5
PDTM-15-* -10-32M	15	5	15	10/32-18UNC